

АЛЬБОМ ТЕХНІЧНИХ РІШЕНЬ ПО ВЛАШТУВАННЮ СИСТЕМИ ІЗОЛЯЦІЇ ФУНДАМЕНТІВ

Шифр: ФНД-04

SD ФУНДАМЕНТ ДРЕНАЖ ТЕРМО

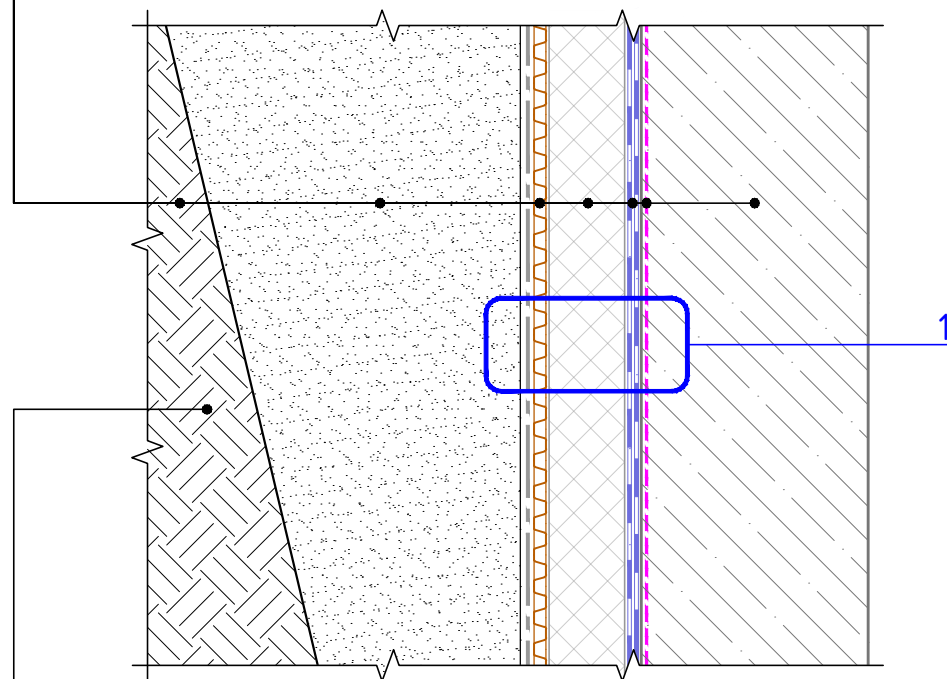
Інв. № об.	Підпис і дата	Зам. інв. №

Київ 2024



Ідентифікатор матеріалів системи. Вертикальна частина

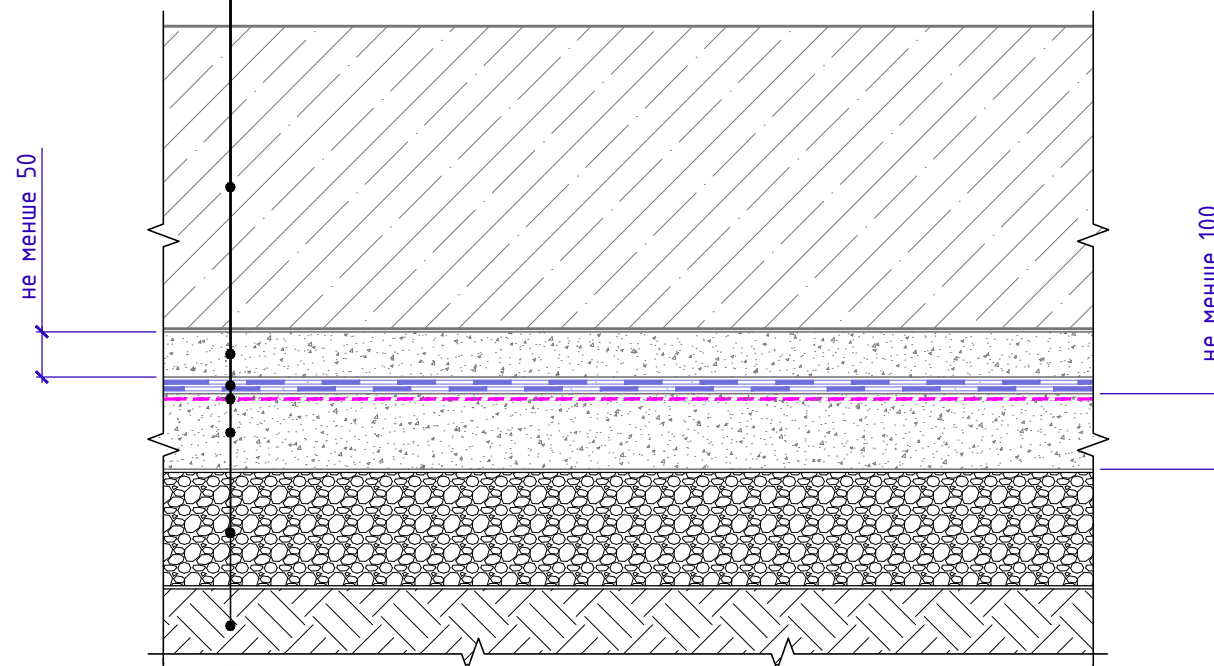
- Природний ґрунт
- Ґрунт зворотної засипки
- Профільована мембрана з геотекстилем
- Екструдований пінополістирол CARBOLEX PROF
- Бітумно-полімерний матеріал - HYDROBASE ELAST ЕПП (2 шари)
- Праймер бітумний
- Фундаментна стіна



Ґрунт природного складання

Ідентифікатор матеріалів системи. Горизонтальна частина

- Фундаментна плита
- Захисна ц/п стяжка
- Бітумно-полімерний матеріал - HYDROBASE ELAST ЕПП (2 шари)
- Праймер бітумний
- Бетонна підготовка - 100 мм
- Ущільнена щебнева підготовка
- Ґрунтова основа



1

Система маркування систем та вузлів

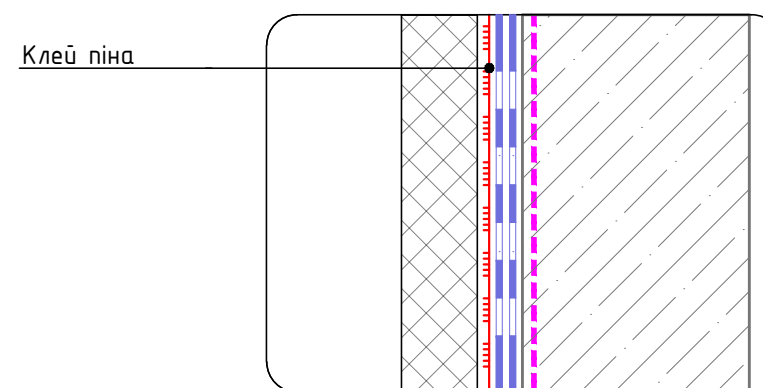
ФНД-04-В.1.1-2024.07

Система (ФУНДАМЕНТ)

Номер системи (ДРЕНАЖ ТЕРМО)

Номер вузла в альбомі системи

Дата останньої редакції



Зам. інв. №
Підпис і дата
Інв. № об.

Зм.	Кіл.	Арк.	№ док.	Підпис	Дата
-----	------	------	--------	--------	------

Маркування систем та вузлів. Склад системи

Арк.
м.3



Загальні дані. Зміст

Арк.	Назва	Шифр
м.1	Титульний аркуш	
м.2	Лист погодження	
м.3	Схема маркування систем та вузлів	
м.4	Відомість вузлів	
м.4.1	Відомість вузлів	
м.5	Схема маркування вузлів	

Відомість креслень по влаштуванню примикань до кутів

№	Назва	Шифр
1.1	Зовнішній кут	B.1.1
1.2	Внутрішній кут	B.1.2

Відомість креслень по влаштуванню проходок

№	Назва	Шифр
2.1	Облаштування трудних проходок із застосуванням спеціальних введів заводського виготовлення	B.2.1
2.2	Облаштування трудних проходок. Варіант 1	B.2.2
2.3	Облаштування трудних проходок. Варіант 2	B.2.3

Відомість креслень по влаштуванню примикань до деформаційних швів

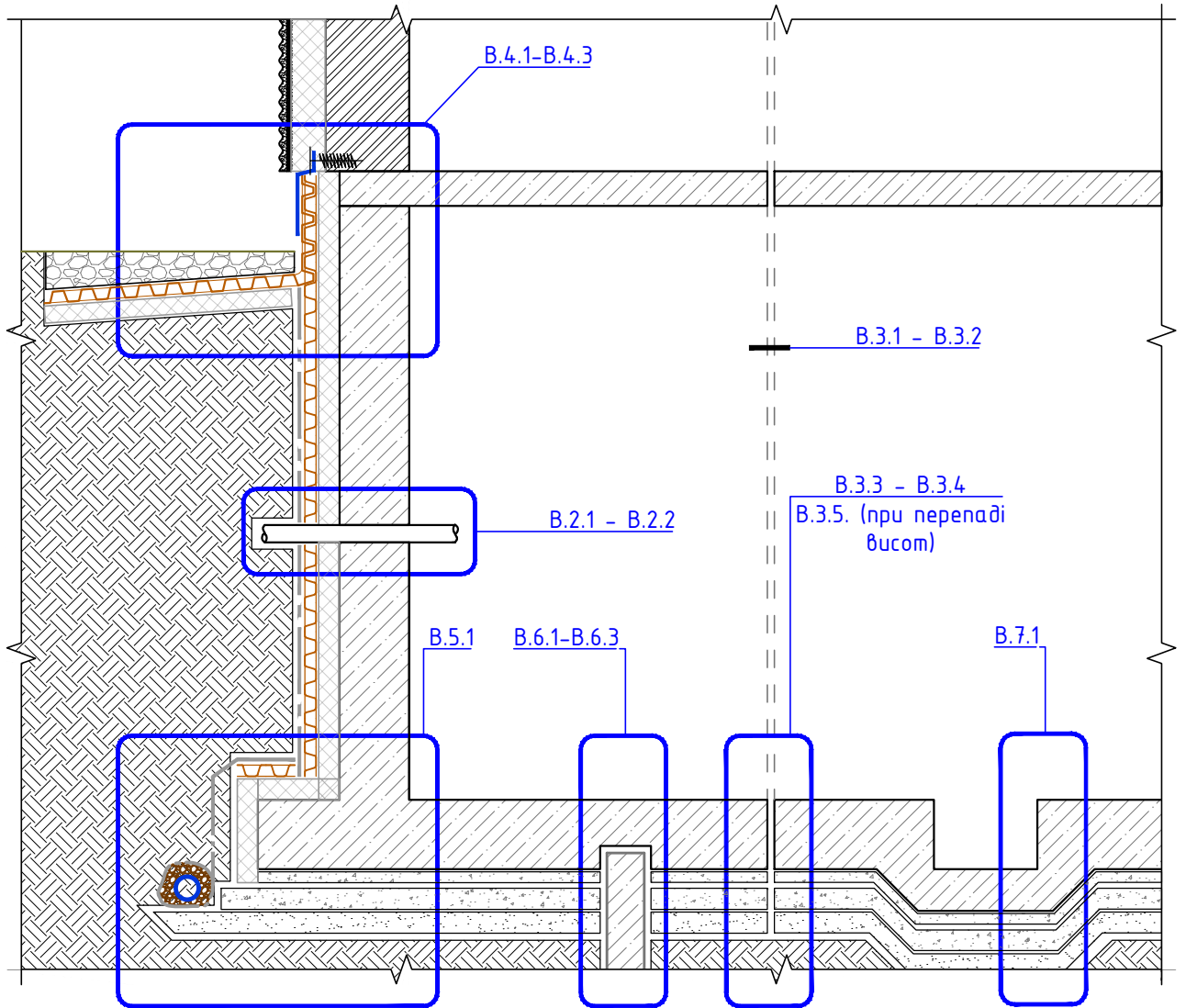
№	Назва	Шифр
3.1	Вертикальний деформаційний шов. Варіант 1	B.3.1
3.2	Вертикальний деформаційний шов. Варіант 2	B.3.2
3.3	Горизонтальний деформаційний шов. Варіант 1	B.3.3
3.4	Горизонтальний деформаційний шов. Варіант 2	B.3.4
3.5	Горизонтальний деформаційний шов з перепадом висот	B.3.5

Зам. інв. №
Підпис і дата
Інв. № об.

						Відомість креслень	Арк.
Зм.	Кіл.	Арк.	№ док.	Підпис	Дата		м.4



Схема маркування вузлів



На схемі не замаркіровані:

- Внутрішній кут;
- Зовнішній кут.

Зам. інв. №

Підпис і дата

Інв. № об.

Зм.	Кіл.	Арк.	№ док.	Підпис	Дата

Схема маркування вузлів

Арк.

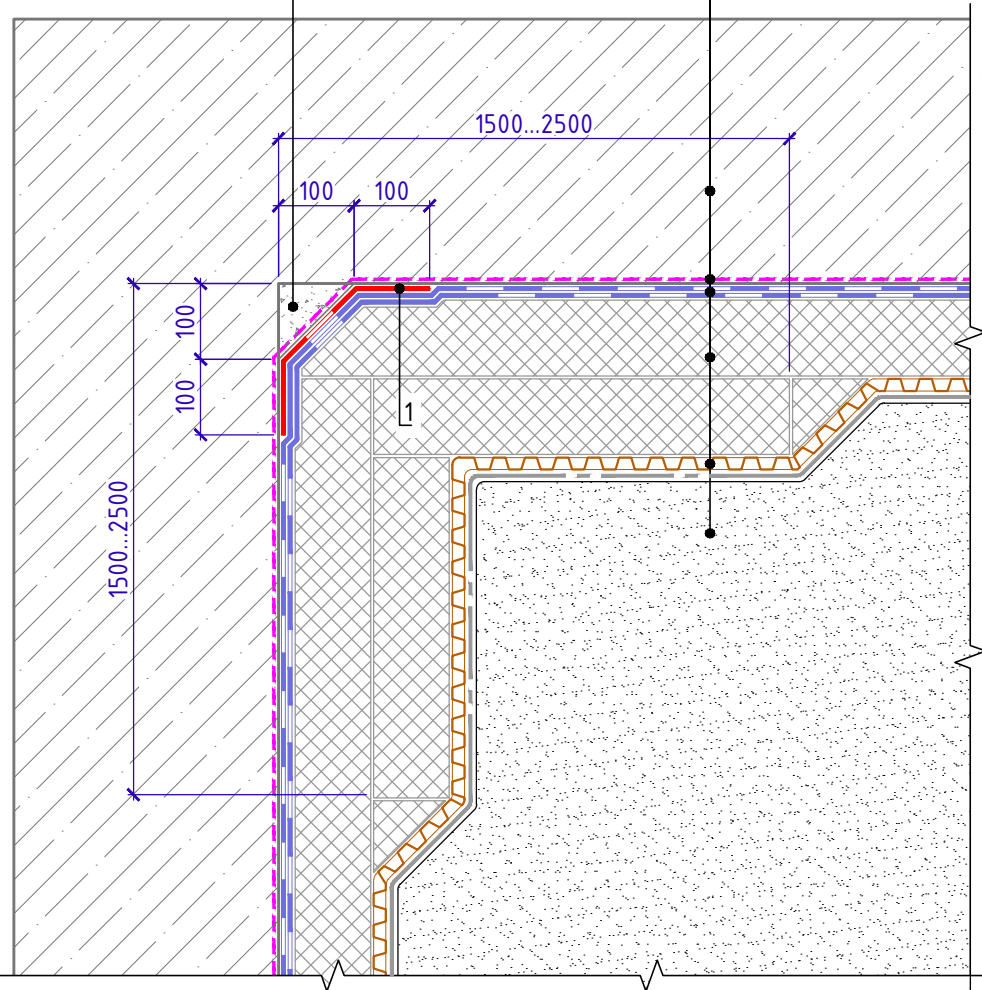
т.5



Внутрішній кут

- Стіна фундаменту
- Праймер бітумний
- Бітумно-полімерний матеріал - HYDROBASE ELAST ЕПП (2 шари)
- Екструдований пінополістирол CARBOLEX PROF (2 шари)
- Профільована мембрана з геотекстилем
- Зворотня засипка

Викружка з ц.п. розчину

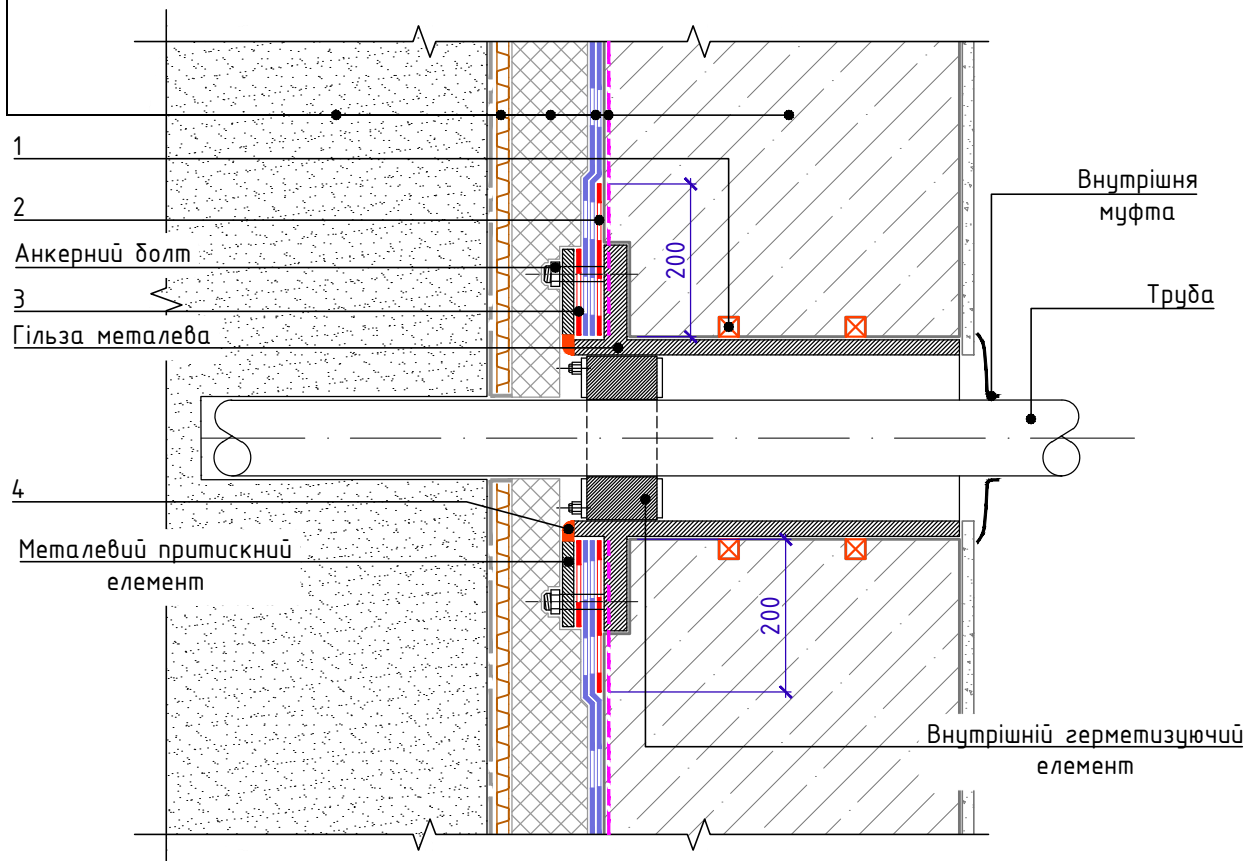


Специфікація на вузол В.1.2-2024.07

Зам. інв. №	Специфікація на вузол В.1.2-2024.07				
	Поз.	Найменування	Витрата на 1 м.п. примикання	Од.вим.	Примітка
Підпис і дата	1	HYDROBASE ELAST ЕПП	0,35	м ²	шар підсилення
Інв. № об.					
	Зм.	Кіл.	Арк.	№ док.	Підпис Дата
Внутрішній кут					Арк. 1.2

Облаштування трубних проходок із застосуванням спеціальних ввідів заводського виготовлення

- Зворотня засипка
- Профільована мембрана з геотекстилем
- Екструдований пінополістирол CARBOLEX PROF
- Бітумно-полімерний матеріал - HYDROBASE ELAST ЕПП (2 шари)
- Праймер бітумний
- Стіна фундаменту



Специфікація на вузол В.2.1-2024.07

Поз.	Найменування	Витрата на 1 примикання	Од.вим.	Примітка
1	Надуваючий полімерний профіль	за проектом	м.п.	
2	HYDROBASE ELAST ЕПП	за проектом	м ²	шар підсилення
3	HYDROBASE ELAST ЕПП	за проектом	м ²	притискна прокладка
4	Герметик поліуретановий	за проектом	мл	

Зам. інв. №	
Підпис і дата	
Інв. № об.	

Зм.	Кіл.	Арк.	№ док.	Підпис	Дата

Облаштування трубних проходок із застосуванням спеціальних ввідів

Арк.
2.1

Облаштування трубних проходок. Варіант 1
(із застосуванням мастики)

Зворотня засипка

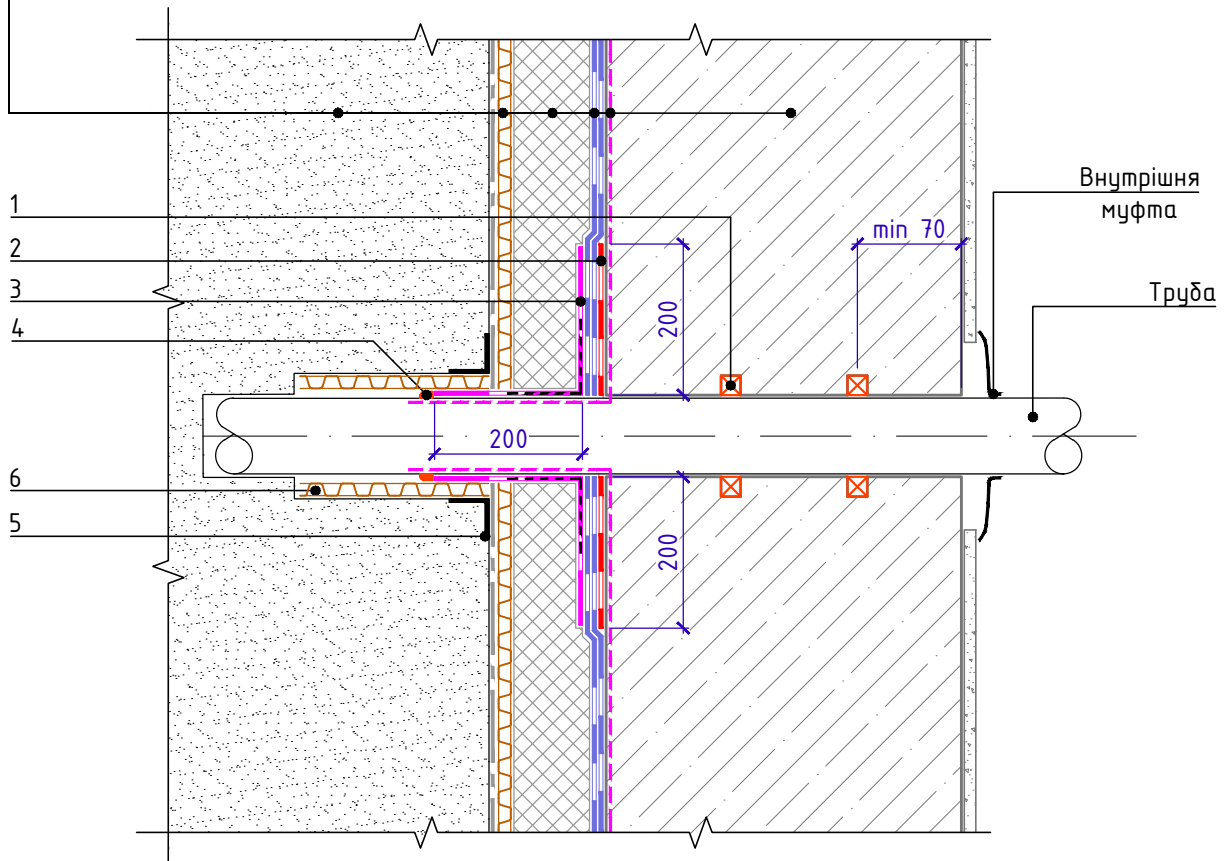
Профільована мембрана з геотекстилем

Екструдований пінополістирол CARBOLEX PROF

Бітумно-полімерний матеріал - HYDROBASE ELAST ЕПП (2 шари)

Праймер бітумний

Стіна фундаменту



Специфікація на вузол B.2.2-2024.07

Зам. інв. №	Поз.	Найменування	Витрата на 1 примикання	Од.вим.	Примітка
Підпис і дата	1	Набуваючий полімерний профіль	за проектом	м.п.	
	2	HYDROBASE ELAST ЕПП	за проектом	м ²	шар підсилення
	3	Мастика	за проектом	-	
	4	Герметик поліуретановий	за проектом	мл	
	5	Стрічка самоклеюча гідроізоляційна	за проектом	м.п.	
	6	Профільована мембрана*	за проектом	м ²	

* додатково зафіксувати хомути

Інв. № об.	Зм.	Кіл.	Арк.	№ док.	Підпис	Дата	Арк.
							2.2

Облаштування трубних проходок. Варіант 1

Облаштування трубних проходок. Варіант 2
(із застосуванням безосновного бітумно-полімерного матеріалу НЕ ЕПП)

Зворотня засипка

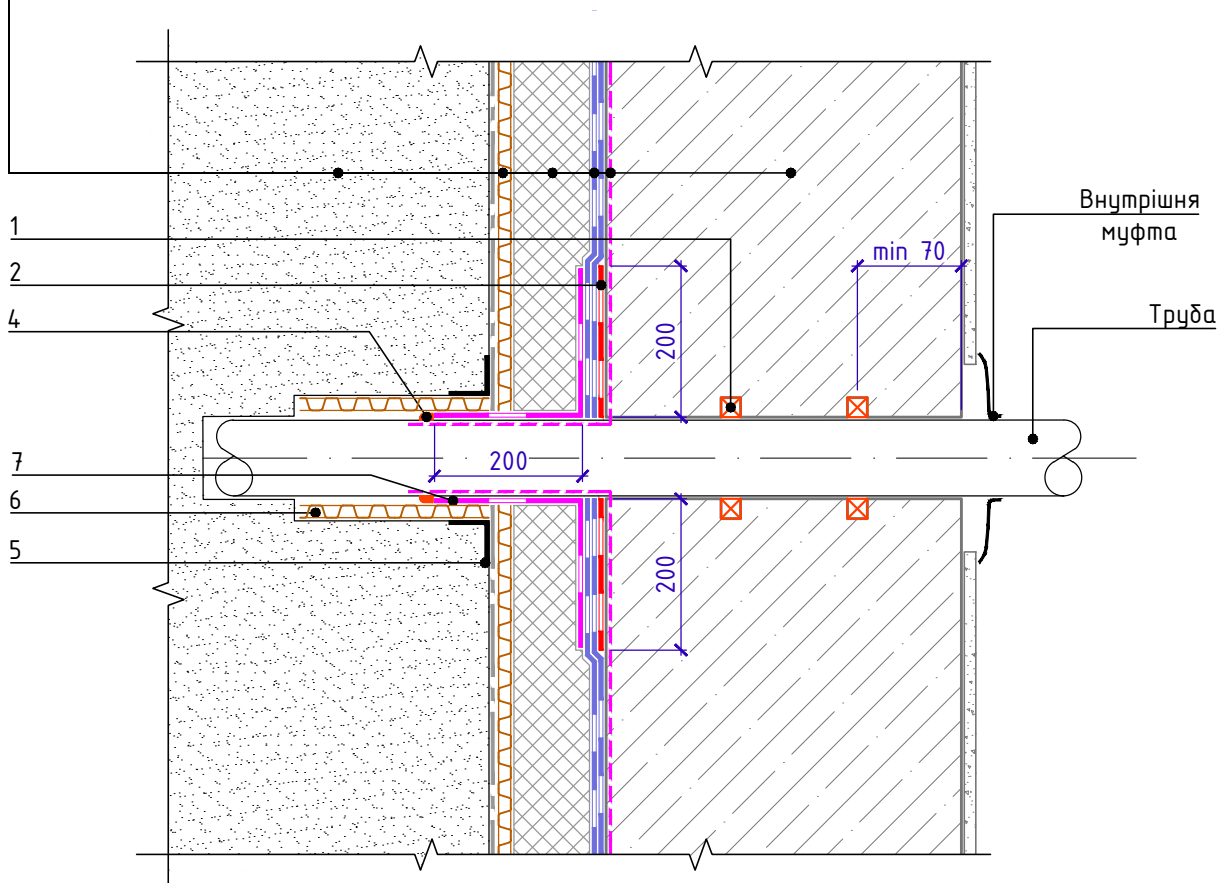
Профільована мембрана з геотекстилем

Екструдований пінополістирол CARBOLEX PROF

Бітумно-полімерний матеріал - HYDROBASE ELAST ЕПП (2 шари)

Праймер бітумний

Стіна фундаменту



Специфікація на вузол В.2.3-2024.07

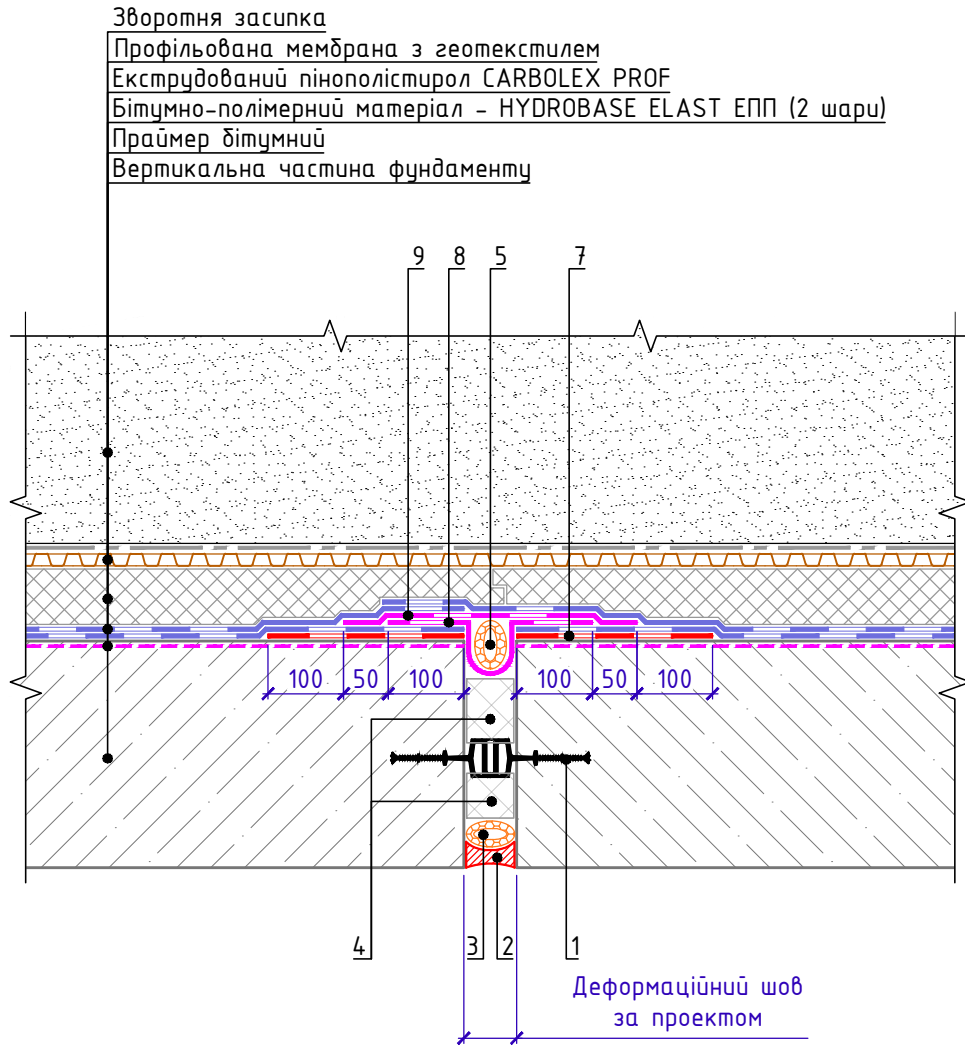
Зам. інв. №	Поз.	Найменування	Витрата на 1 примикання	Од.вим.	Примітка
	1	Надуючий полімерний профіль	за проектом	м.п.	
	2	HYDROBASE ELAST ЕПП	за проектом	м ²	шар підсилення
	4	Герметик поліуретановий	за проектом	мл	
	5	Стрічка самоклеюча гідроізоляційна	за проектом	м.п.	
	6	Профільована мембрана*	за проектом	м ²	
	7	HYDROBASE ELAST ЕПП	за проектом	м ²	

* додатково зафіксувати хомути

Підпис і дата						Арк.
						2.3
Інв. № об.	Зм.	Кіл.	Арк.	№ док.	Підпис	Дата

Облаштування трубних проходок. Варіант 2

Вертикальний деформаційний шов. Варіант 1
(з центральною гідрошпонкою)*



Специфікація на вузол В.3.1-2024.07

Поз.	Найменування	Витрата на 1 м.п. примикання	Од.вим.	Примітка
1	Гідрошпонка	1,05	м.п.	
2	Герметик поліуретановий	за проектом	мл	
3	Джгут ущільнюючий	1,05	м.п.	
4	XPS CARBOLEX PROF	за проектом	м ³	
5	Джгут ущільнюючий	1,05	м.п.	
7	HYDROBASE ELAST ЕПП	0,5	м ²	шар підсилення
8	HYDROBASE ELAST ЕПП	за проектом	м ²	
9	HYDROBASE ELAST ЕПП	за проектом	м ²	

* на кресленні зображений план

Зам. інв. №

Підпис і дата

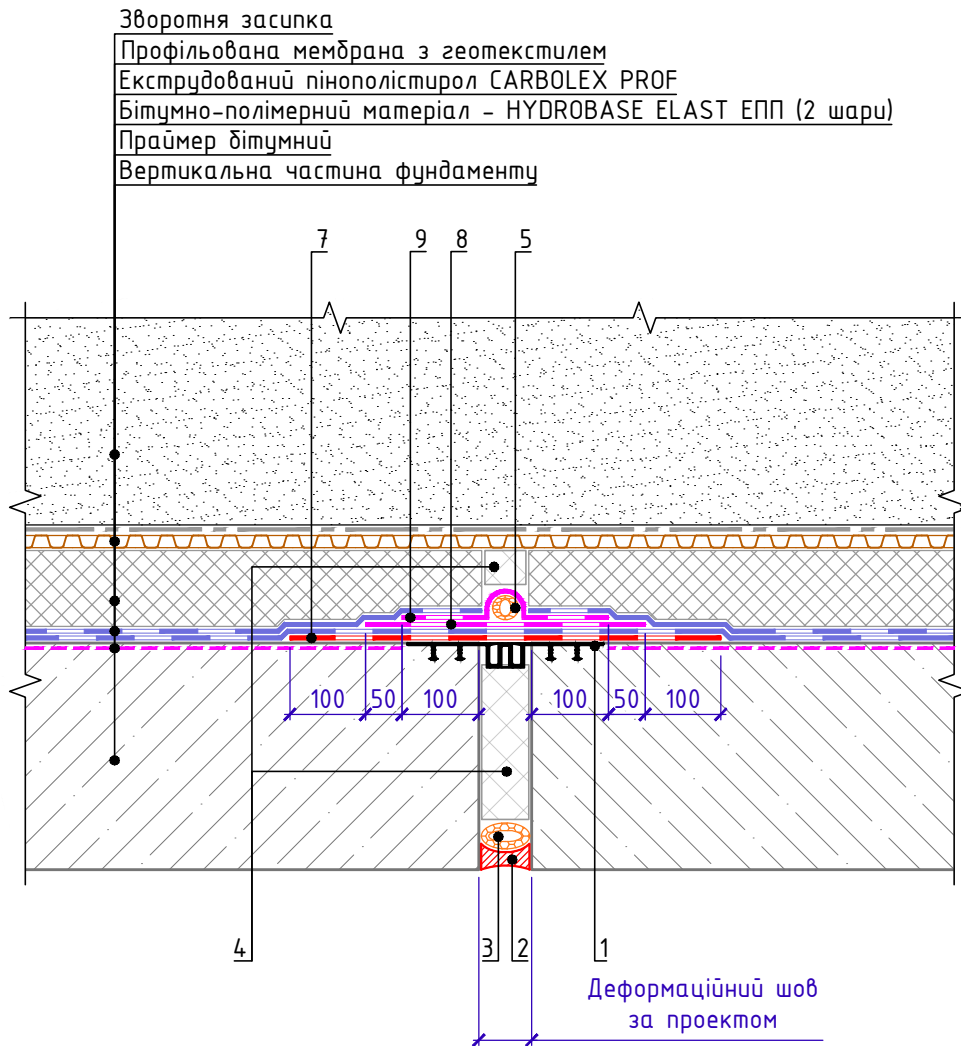
Інв. № об.

Зм.	Кіл.	Арк.	№ док.	Підпис	Дата

Вертикальний деформаційний шов. Варіант 1

Арк.
3.1

Вертикальний деформаційний шов. Варіант 2 (з дічною гідрошпонкою)*



Специфікація на вузол В.3.2-2024.07

Поз.	Найменування	Витрата на 1 м.п. примикання	Од.вим.	Примітка
1	Гідрошпонка	1,05	м.п.	
2	Герметик поліуретановий	за проектом	мл	
3	Джгут ущільнюючий	1,05	м.п.	
4	XPS CARBOLEX PROF	за проектом	м ³	
5	Джгут ущільнюючий	1,05	м.п.	
7	HYDROBASE ELAST ЕПП	0,5	м ²	захисна прокладка
8	HYDROBASE ELAST ЕПП	за проектом	м ²	
9	HYDROBASE ELAST ЕПП	за проектом	м ²	

* на кресленні зображений план

Зам. інв. №

Підпис і дата

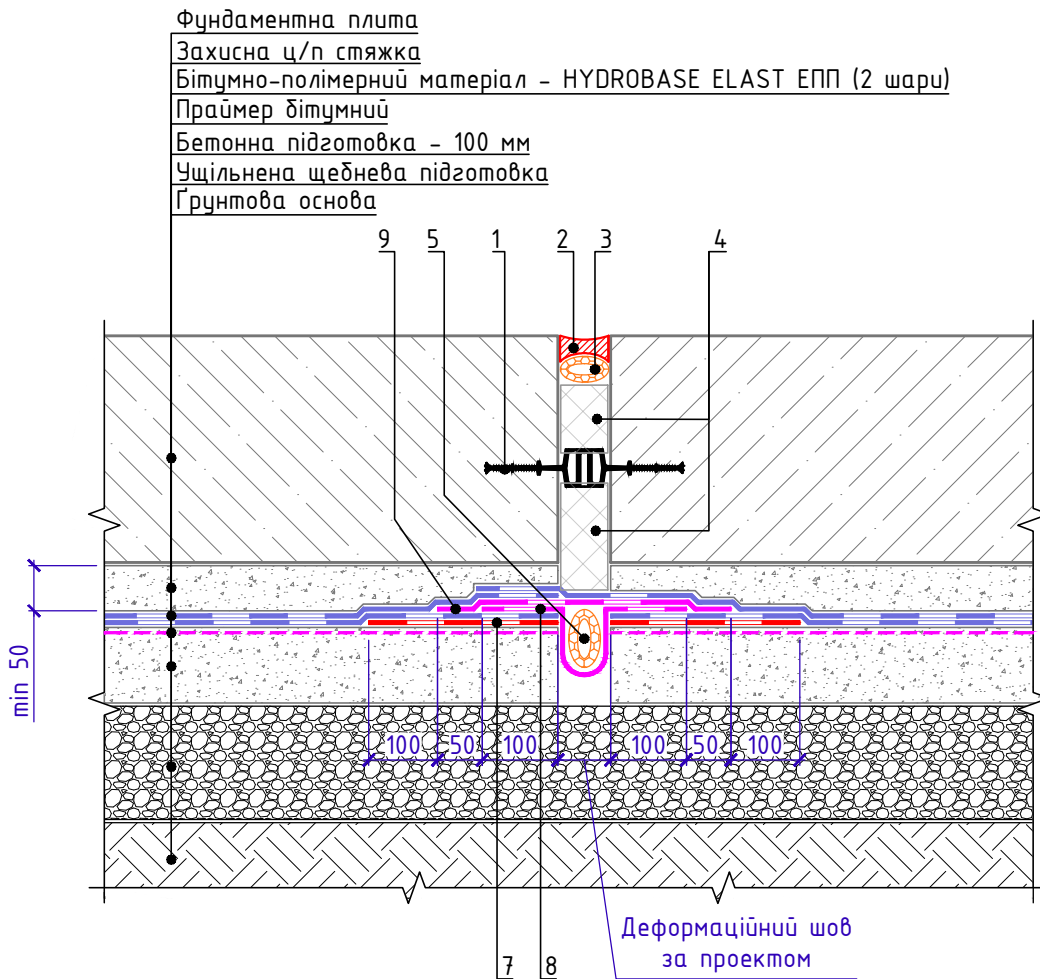
Інв. № об.

Зм.	Кіл.	Арк.	№ док.	Підпис	Дата

Вертикальний деформаційний шов. Варіант 2

Арк.
3.2

Горизонтальний деформаційний шов. Варіант 1 (з центральною гідрошпонкою)



Специфікація на вузол В.3.3-2024.07

Поз.	Найменування	Витрата на 1 м.п. примикання	Од.вим.	Примітка
1	Гідрошпонка	1,05	м.п.	
2	Герметик поліуретановий	за проектом	мл	
3	Джгут ущільнюючий	1,05	м.п.	
4	XPS CARBOLEX PROF	за проектом	м ³	
5	Джгут ущільнюючий	1,05	м.п.	
7	HYDROBASE ELAST ЕПП	0,5	м ²	шар підсилення
8	HYDROBASE ELAST ЕПП	за проектом	м ²	
9	HYDROBASE ELAST ЕПП	за проектом	м ²	

Зам. інв. №

Підпис і дата

Інв. № об.

Зм.	Кіл.	Арк.	№ док.	Підпис	Дата

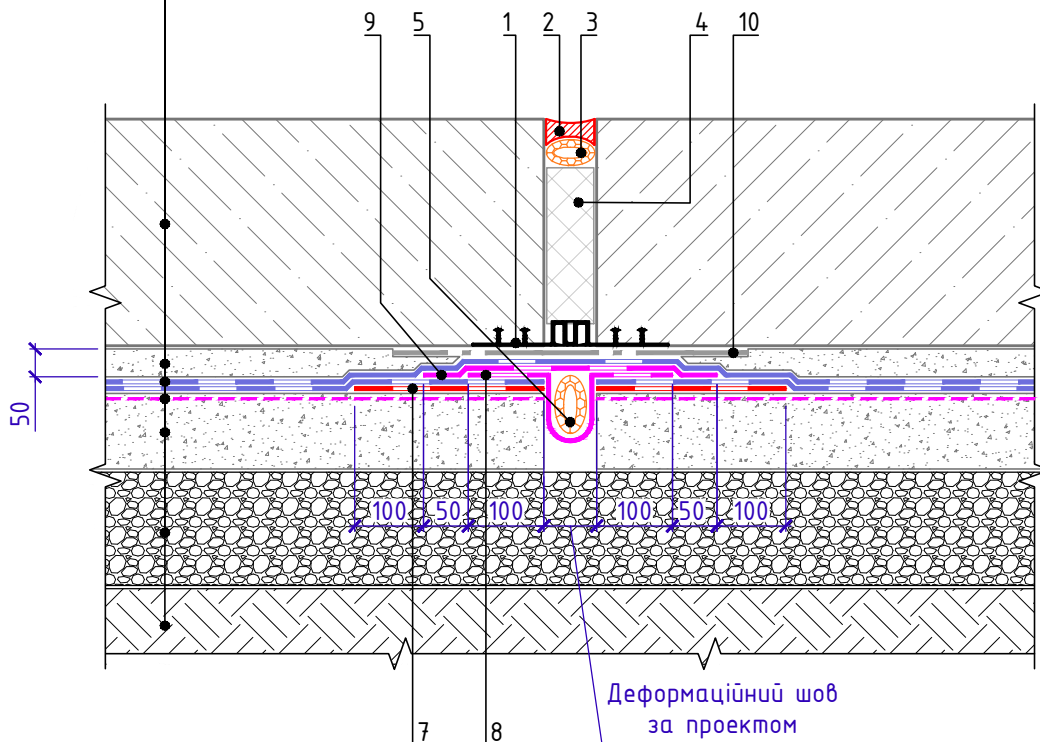
Горизонтальний деформаційний шов. Варіант 1

Арк.

3.3

Горизонтальний деформаційний шов. Варіант 2
(з бічною гідрошпонкою)

Фундаментна плита
Захисна ц/п стяжка
Бітумно-полімерний матеріал - HYDROBASE ELAST ЕПП (2 шару)
Праймер бітумний
Бетонна підготовка - 100 мм
Ущільнена щебнева підготовка
Грунтова основа



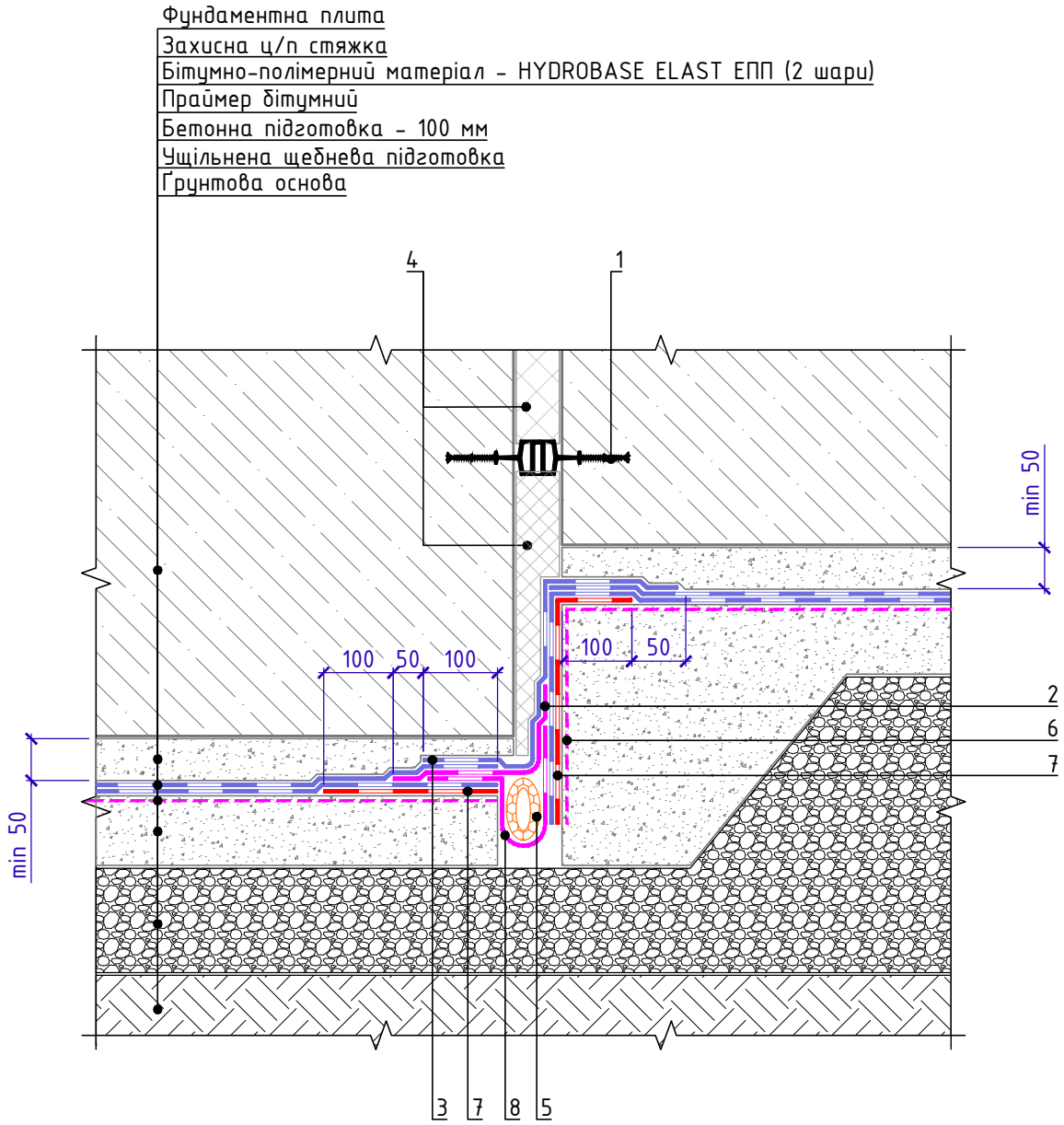
Специфікація на вузол В.3.4-2024.07

Поз.	Найменування	Витрата на 1 м.п. примикання	Од.вим.	Примітка
1	Гідрошпонка	1,05	м.п.	
2	Герметик поліуретановий	за проектом	мл	
3	Джгут ущільнюючий	1,05	м.п.	
4	XPS CARBOLEX PROF	за проектом	м ³	
5	Джгут ущільнюючий	1,05	м.п.	
7	HYDROBASE ELAST ЕПП	0,5	м ²	шар підсилення
8	HYDROBASE ELAST ЕПП	за проектом	м ²	
9	HYDROBASE ELAST ЕПП	за проектом	м ²	
10	Геотекстиль голкопродивний термооброблений, 150 г/м ²	за проектом	м ²	захисна прокладка

Зам. інв. №	Підпис і дата	Інв. № об.	Горизонтальний деформаційний шов. Варіант 2					Арк.
			Зм.	Кіл.	Арк.	№ док.	Підпис	Дата



Горизонтальний деформаційний шов з перепадом висот



Специфікація на вузол В.3.5-2024.07

Поз.	Найменування	Витрата на 1 м.п. примикання	Од.вим.	Примітка
1	Гідрошпонка	1,05	м.п.	
2	HYDROBASE ELAST ЕПП	за проектом	м ²	
3	HYDROBASE ELAST ЕПП	за проектом	м ²	
4	XPS CARBOLEX PROF	за проектом	м ³	
5	Джгут ущільнюючий	1,05	м.п.	
7	HYDROBASE ELAST ЕПП	за проектом	м ²	шар підсилення
8	HYDROBASE ELAST ЕПП	за проектом	м ²	

Зам. інв. №

Підпис і дата

Інв. № об.

Зм.	Кіл.	Арк.	№ док.	Підпис	Дата

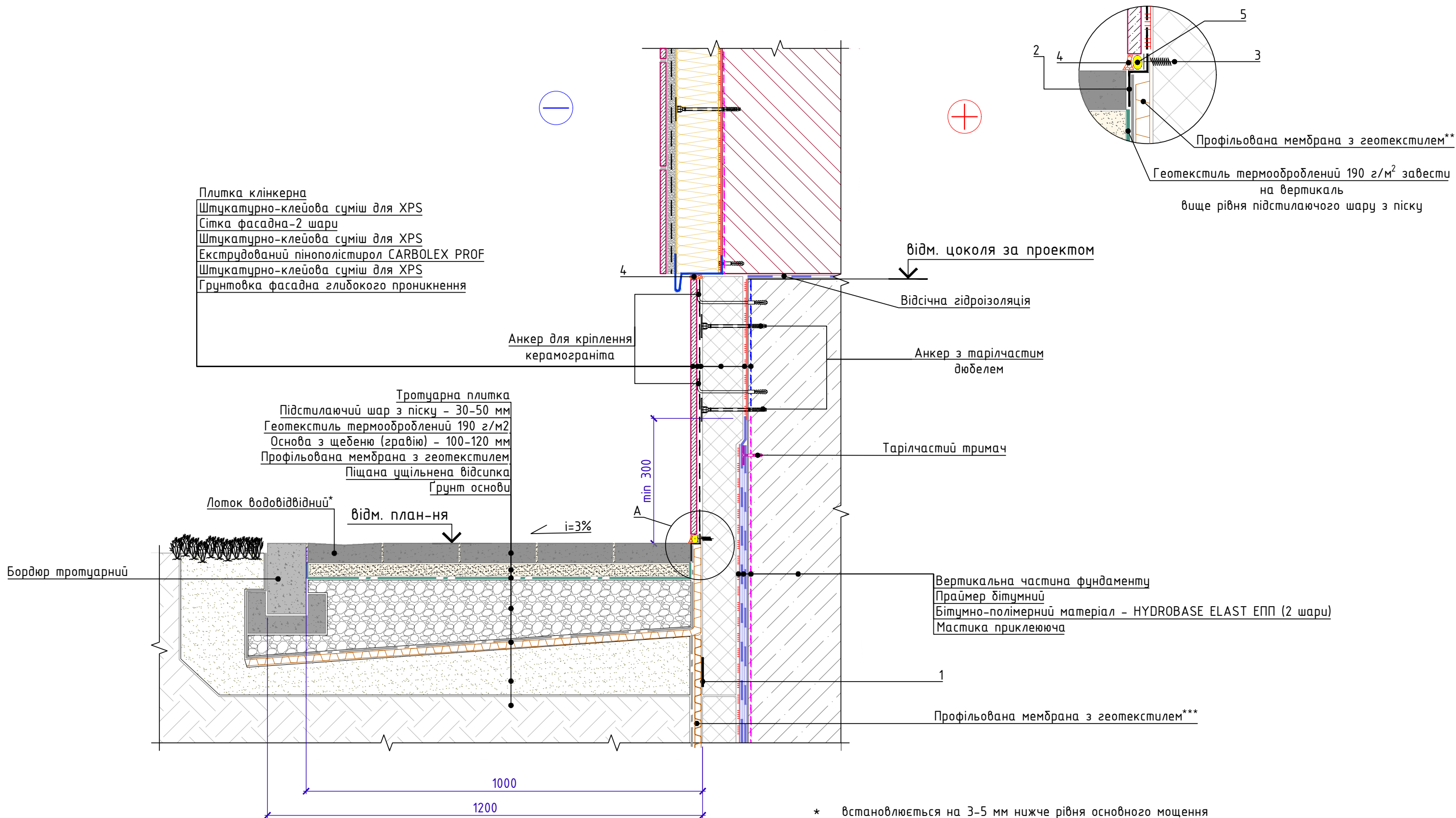
Горизонтальний деформаційний шов з перепадом висот

Арк.
3.5



Влаштування цоколя. Варіант 1.
Оздоблення штучними матеріалами

Вузол А



Специфікація на вузол В.4.1-2024.07

Поз.	Найменування	Витрата на 1 м.п. примикання	Од.вим.	Примітка
1	Стрічка самокліюка	за проектом	шт.	
2	Планка притискна	1,05	м.п.	
3	Гвинт пластиковий фасадний/цокольний	5	шт.	
4	Герметик поліуретановий	за проектом	мл	
5	Джгут ущільнюючий	1,00	м.п.	

- * встановлюється на 3-5 мм нижче рівня основного мощення
- ** профільовану мембрану з геотекстилем завести на вертикальну поверхню утеплювача вище рівня планування і закріпити за допомогою планки таким чином, щоб горизонтальне ребро планки збігалось з рівнем планування. Після закріплення мембрани, зайву її частину обрізати по верху планки.
- *** після влаштування вертикальної гiдроiзоляцiї та утеплення вертикальної поверхнi, профiльовану мембрану з геотекстилем довести до позначки верху фундаменту і забезпечити її тимчасове крiплення. Перед початком робiт по влаштуванню вимощення мембрану зрiзати до рiвня утеплювача вимощення.

Зм.	Кіл.	Арк.	№ док.	Підпис	Дата
-----	------	------	--------	--------	------

Влаштування цоколя. Варіант 1.
Оздоблення штучними матеріалами

Арк.
4.1

Зам. інв. №

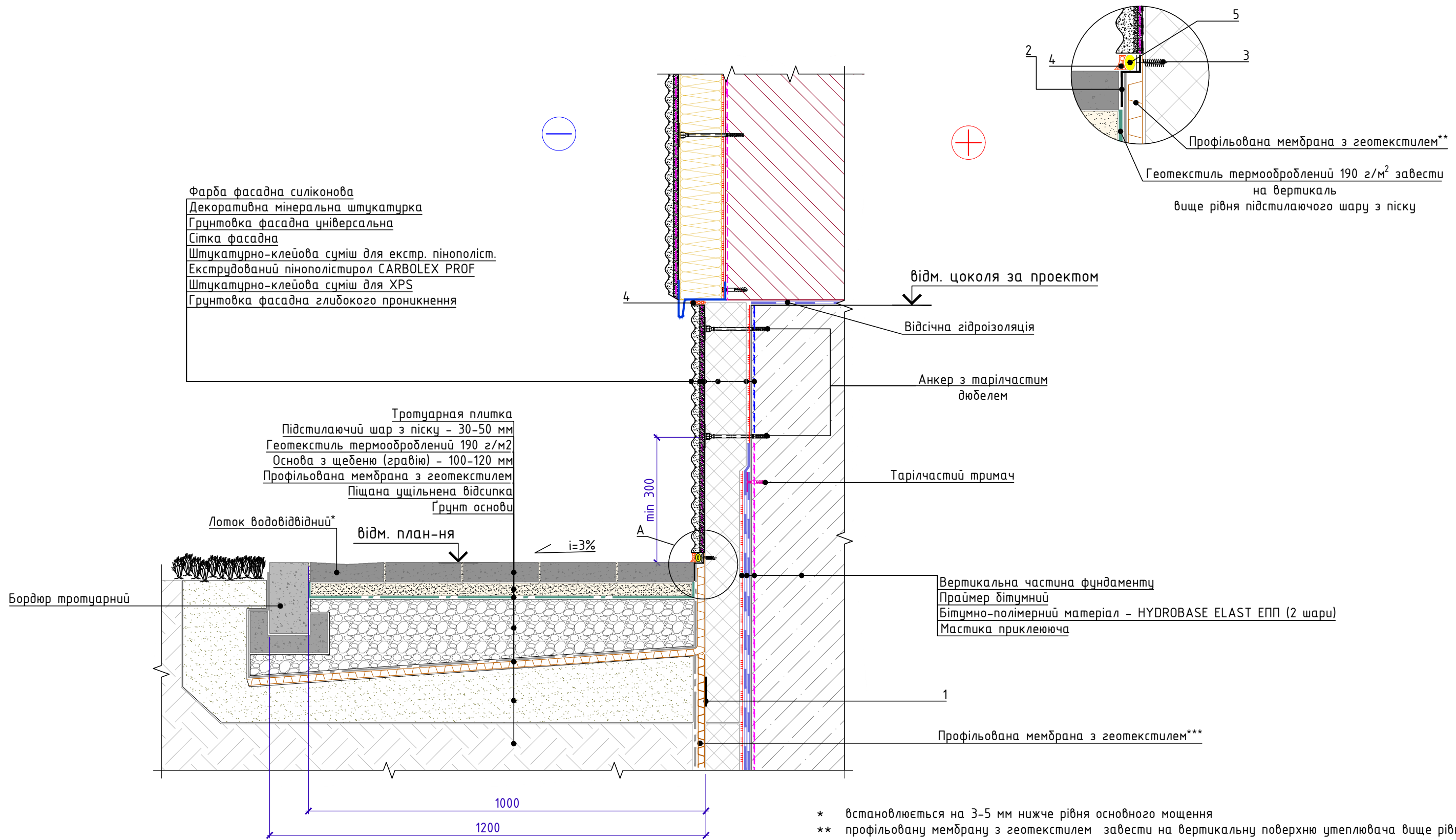
Підпис і дата

інв. № об.



Влаштування цоколя. Варіант 2.
Оздоблення штукатуркою

Вузол А



Специфікація на вузол В.4.2-2024.07

Поз.	Найменування	Витрата на 1 м.п. примикання	Од.вим.	Примітка
1	Стрічка самоклійка	за проектом	шт.	
2	Планка притискна	1,05	м.п.	
3	Гвинт пластиковий фасадний/цокольний	5	шт.	
4	Герметик поліуретановий	за проектом	мл	
5	Джгут ущільнюючий	1,00	м.п.	

- * встановлюється на 3-5 мм нижче рівня основного мощення
- ** профільовану мембрану з геотекстилем завести на вертикальну поверхню утеплювача вище рівня планування і закріпити за допомогою планки таким чином, щоб горизонтальне ребро планки збігалось з рівнем планування. Після закріплення мембрани, зайву її частину обрізати по верху планки.
- *** після влаштування вертикальної гідроізоляції та утеплення вертикальної поверхні, профільовану мембрану з геотекстилем довести до позначки верху фундаменту і забезпечити її тимчасове кріплення. Перед початком робіт по влаштуванню вимощення мембрану зрізати до рівня утеплювача вимощення.

Зм.	Кіл.	Арк.	№ док.	Підпис	Дата
-----	------	------	--------	--------	------

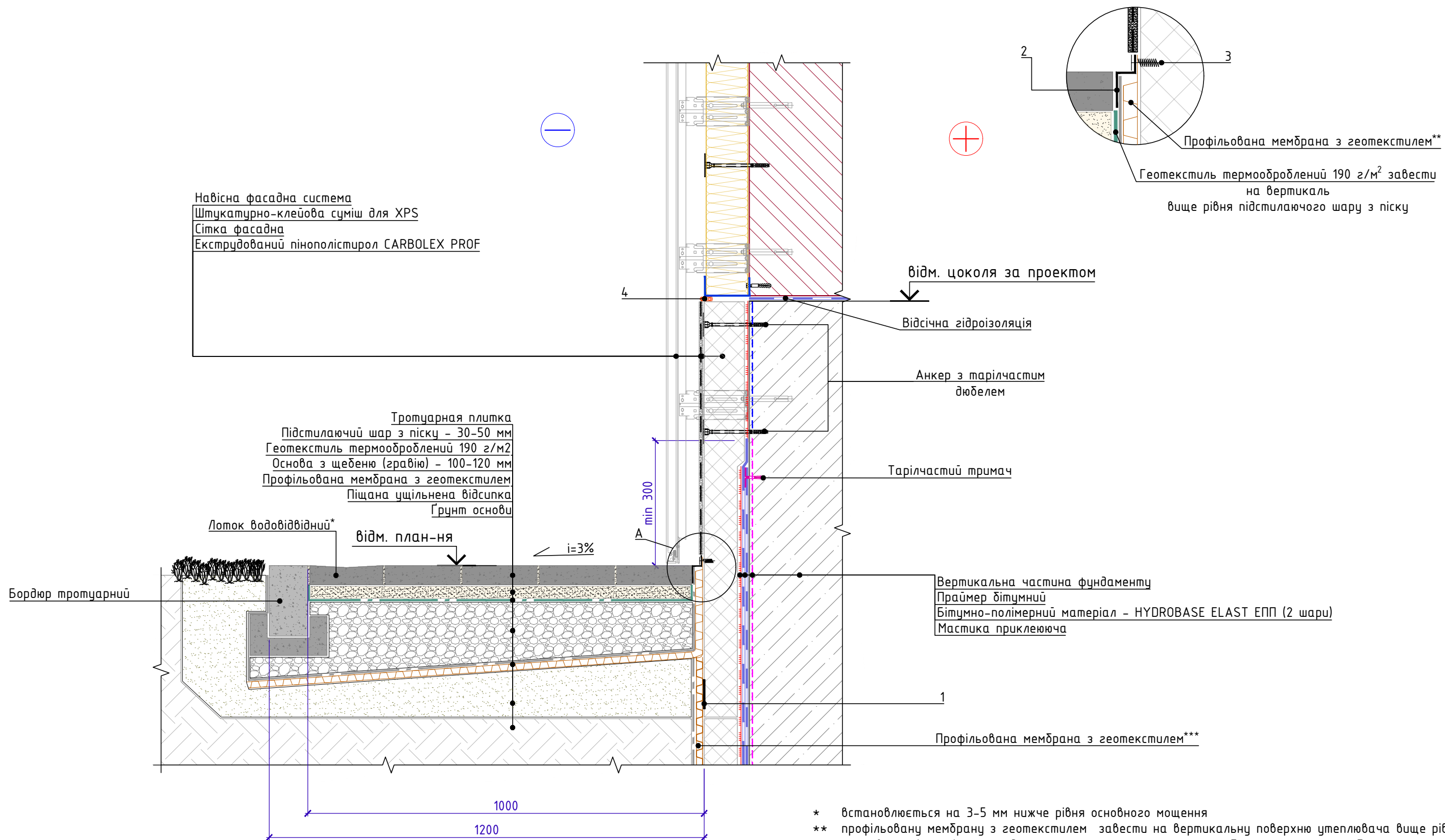
Влаштування цоколя. Варіант 2.
Оздоблення штукатуркою

Арк.
4.2

Зам. інв. №
Підпис і дата
Інв. № об.

Влаштування цоколя. Варіант 3.
Вентильований фасад

Вузол А



- * встановлюється на 3-5 мм нижче рівня основного мощення
- ** профільовану мембрану з геотекстилем завести на вертикальну поверхню утеплювача вище рівня планування і закріпити за допомогою планки таким чином, щоб горизонтальне ребро планки збігалось з рівнем планування. Після закріплення мембрани, зайву її частину обрізати по верху планки.
- *** після влаштування вертикальної гідроізоляції та утеплення вертикальної поверхні, профільовану мембрану з геотекстилем довести до позначки верху фундаменту і забезпечити її тимчасове кріплення. Перед початком робіт по влаштуванню вимощення мембрану зрізати до рівня утеплювача вимощення.

Специфікація на вузол В.4.3-2024.07

Поз.	Найменування	Витрата на 1 м.п. примикання	Од.вим.	Примітка
1	Стрічка самокліюка	за проектом	шт.	
2	Планка притискна	1,05	м.п.	
3	Гвинт пластиковий фасадний/цокольний	5	шт.	
4	Герметик поліуретановий	за проектом	мл	

Зм.	Кіл.	Арк.	№ док.	Підпис	Дата

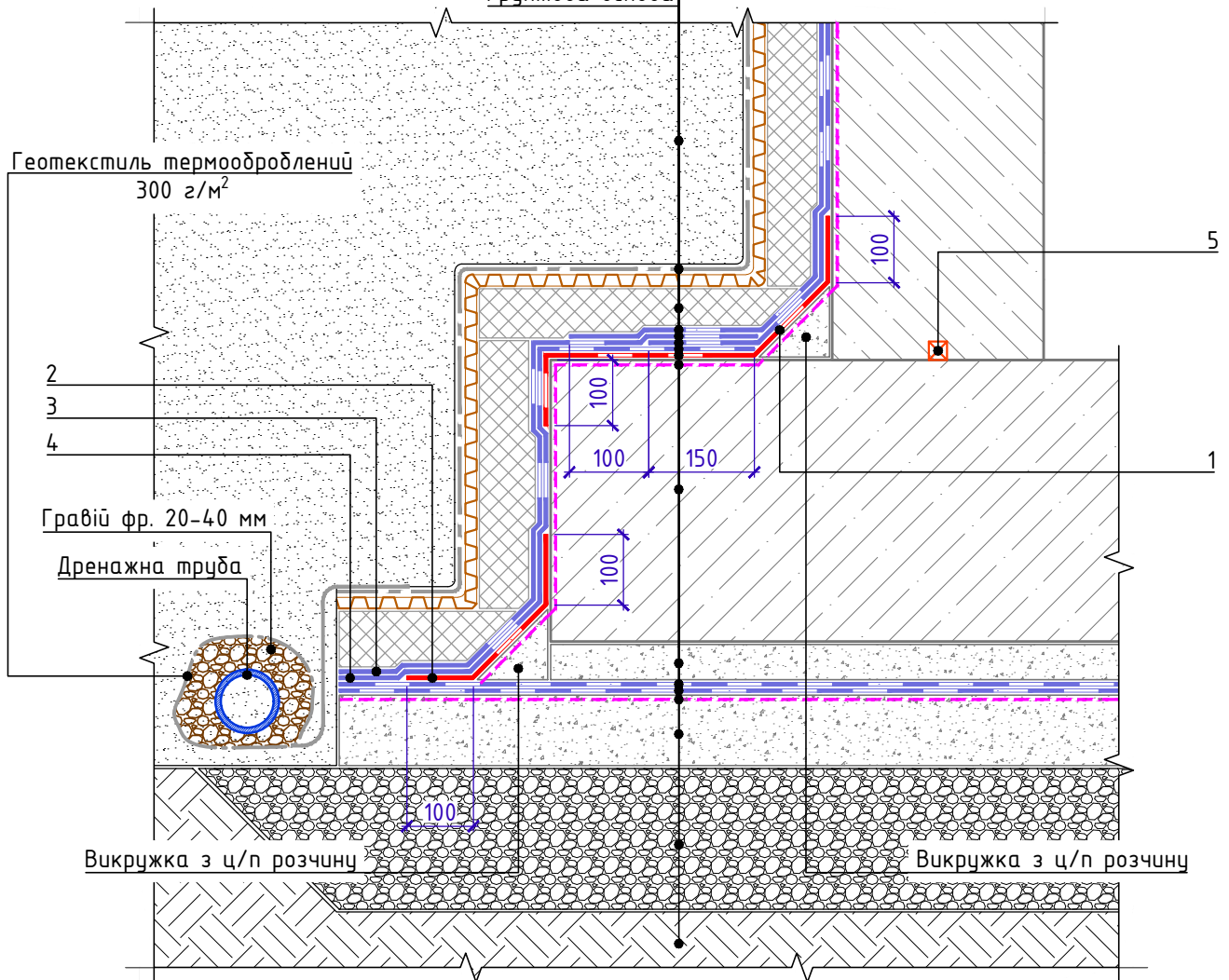
Влаштування цоколя. Варіант 3.
Вентильований фасад

Арк.
4.3



Сполучення вертикальної і горизонтальної частини фундаменту

Зворотня засипка	
Профільована мембрана з геотекстилем	
Екструдований пінополістирол CARBOLEX PROF	
Бітумно-полімерний матеріал - HYDROBASE ELAST ЕПП	З вертикальної частини
Бітумно-полімерний матеріал - HYDROBASE ELAST ЕПП	З горизонтальної частини
Бітумно-полімерний матеріал - HYDROBASE ELAST ЕПП	З вертикальної частини
Бітумно-полімерний матеріал - HYDROBASE ELAST ЕПП	З горизонтальної частини
Шар підсилення - HYDROBASE ELAST ЕПП	
Праймер бітумний	
Фундаментна плита	
Захисна ц/п стяжка	
Бітумно-полімерний матеріал - HYDROBASE ELAST ЕПП	
Бітумно-полімерний матеріал - HYDROBASE ELAST ЕПП	
Праймер бітумний	
Бетонна підготовка - 100 мм	
Ущільнена щебнева підготовка	
Грунтова основа	



Специфікація на вузол B.5.1-2024.07

Поз.	Найменування	Витрата на 1 м.п. примикання	Од.вим.	Примітка
1	HYDROBASE ELAST ЕПП	за проектом	м ²	шар підсилення
2	HYDROBASE ELAST ЕПП	за проектом	м ²	шар підсилення
3	HYDROBASE ELAST ЕПП	за проектом	м ²	
4	HYDROBASE ELAST ЕПП	за проектом	м ²	
5	Надбухаючий полімерний профіль	за проектом	м.п.	

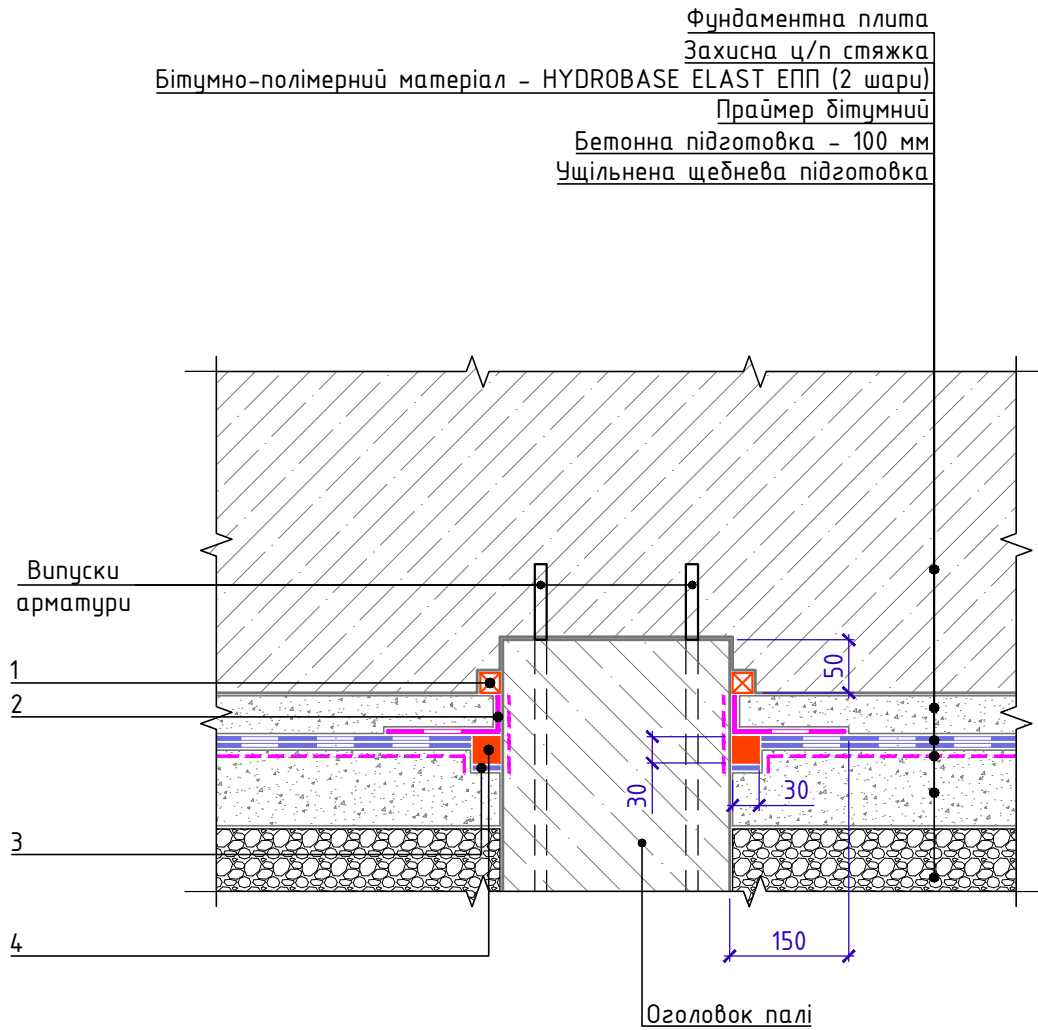
Сполучення вертикальної і горизонтальної частини фундаменту

Арк.

5.1

Зм. Кіл. Арк. № док. Підпис Дата

Примикання до оголовка палі. Варіант 1



Специфікація на вузол В.6.1-2024.07

Зам. інв. №	Поз.	Найменування	Витрата на 1 примикання	Од.вим.	Примітка
	1	Набуваючий полімерний профіль	за проектом	м.п.	
	2	HYDROBASE ELAST ЕПП	за проектом	м ²	
	3	Антиадгезійна прокладка (смуга руберойду)	за проектом	м ²	
	4	Бітумно-полімерний герметик	за проектом	мл	

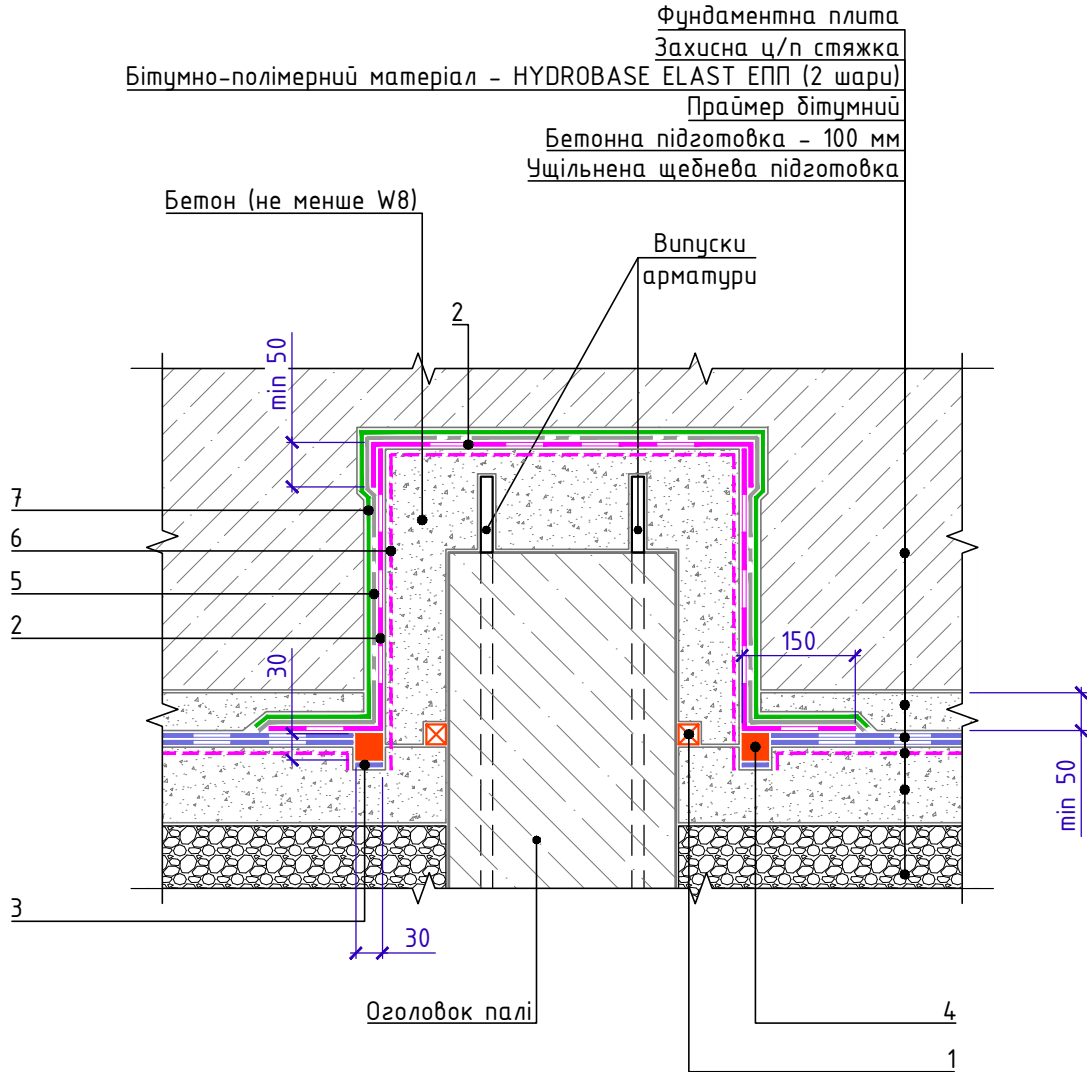
Підпис і дата						
Інв. № об.						Арк.
	Зм.	Кіл.	Арк.	№ док.	Підпис	Дата

Примикання до оголовка палі. Варіант 1

Арк.

6.1

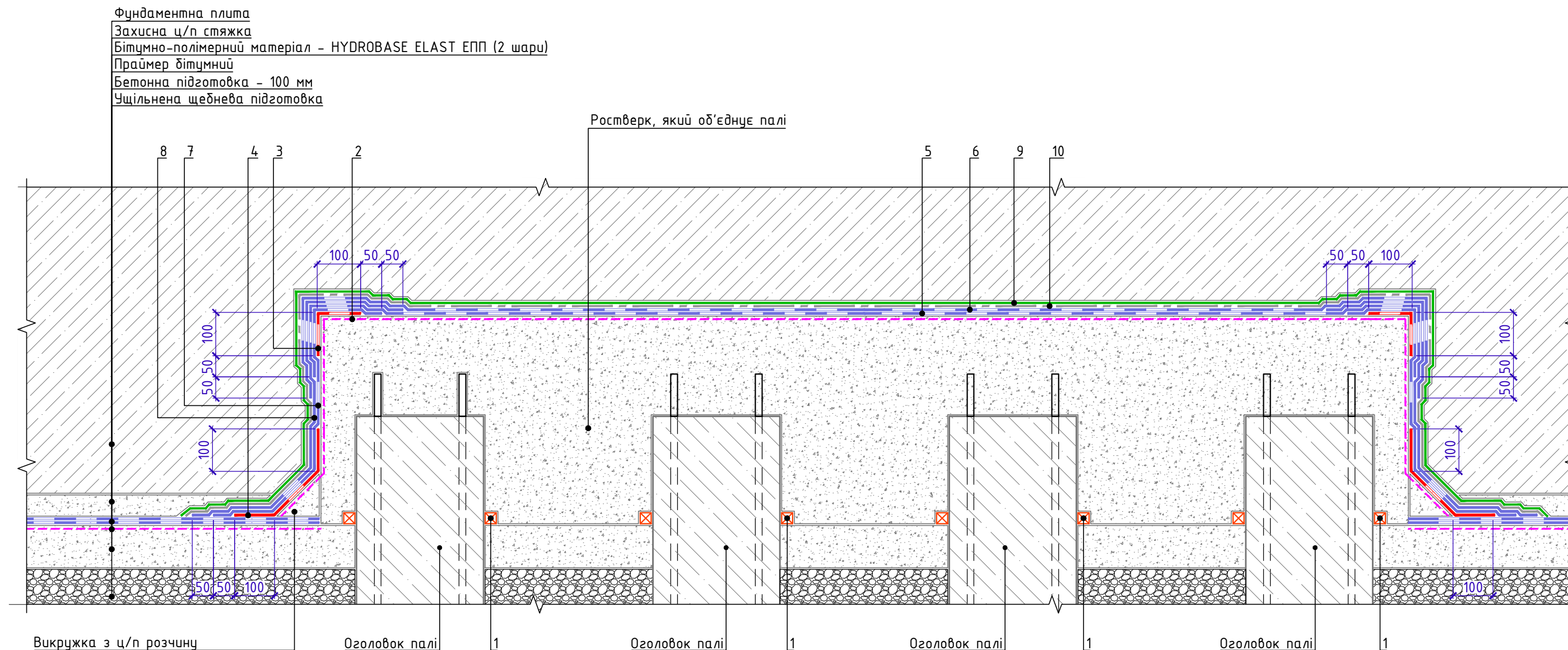
Примикання до оголовка палі. Варіант 2



Специфікація на вузол В.6.2-2024.07

Зам. інв. №	Поз.	Найменування	Витрата на 1 примикання	Од.вим.	Примітка	
						Зм.
Підпис і дата	1	Набуваючий полімерний профіль	за проектом	м.п.		
	2	HYDROBASE ELAST ЕПП	за проектом	м ²		
	3	Антиадгезійна прокладка (смуга руберойду)	за проектом	м ²		
	4	Бітумно-полімерний герметик	за проектом	мл		
	5	Геотекстиль голкопродивний термооброблений, 500 г/м ²	за проектом	м ²		
	6	Праймер бітумний	за проектом	кг		
	7	Плівка поліетиленова	за проектом	м ²		
Інв. № об.	Примикання до оголовка палі. Варіант 2					Арк.
						6.2

Примикання до пального ростверку.
(Варіант влаштування ізоляції при згущенні паль в куці)



Специфікація на вузол В.6.3-2024.07

Поз.	Найменування	Витрата на 1 примикання	Од.вим.	Примітка
1	Набухаючий полімерний профіль	за проектом	м.п.	
2	Праймер бітумний	за проектом	м ²	
3	HYDROBASE ELAST ЕПП	за проектом	м ²	шар підсилення
4	HYDROBASE ELAST ЕПП	за проектом	м ²	шар підсилення
5	HYDROBASE ELAST ЕПП	за проектом	м ²	
6	HYDROBASE ELAST ЕПП	за проектом	м ²	
7	HYDROBASE ELAST ЕПП	за проектом	м ²	
8	HYDROBASE ELAST ЕПП	за проектом	м ²	
9	Плівка поліетиленова	за проектом	м ²	
10	Геотекстиль голкопродивний термооброблений, 500 г/м ²	за проектом	м ²	

Зм.	Кіл.	Арк.	№ док.	Підпис	Дата

Примикання до пального ростверку

Арк.
6.3



Влаштування гідроізоляції на похилій поверхні

Фундаментна плита

Захисна ц/п стяжка

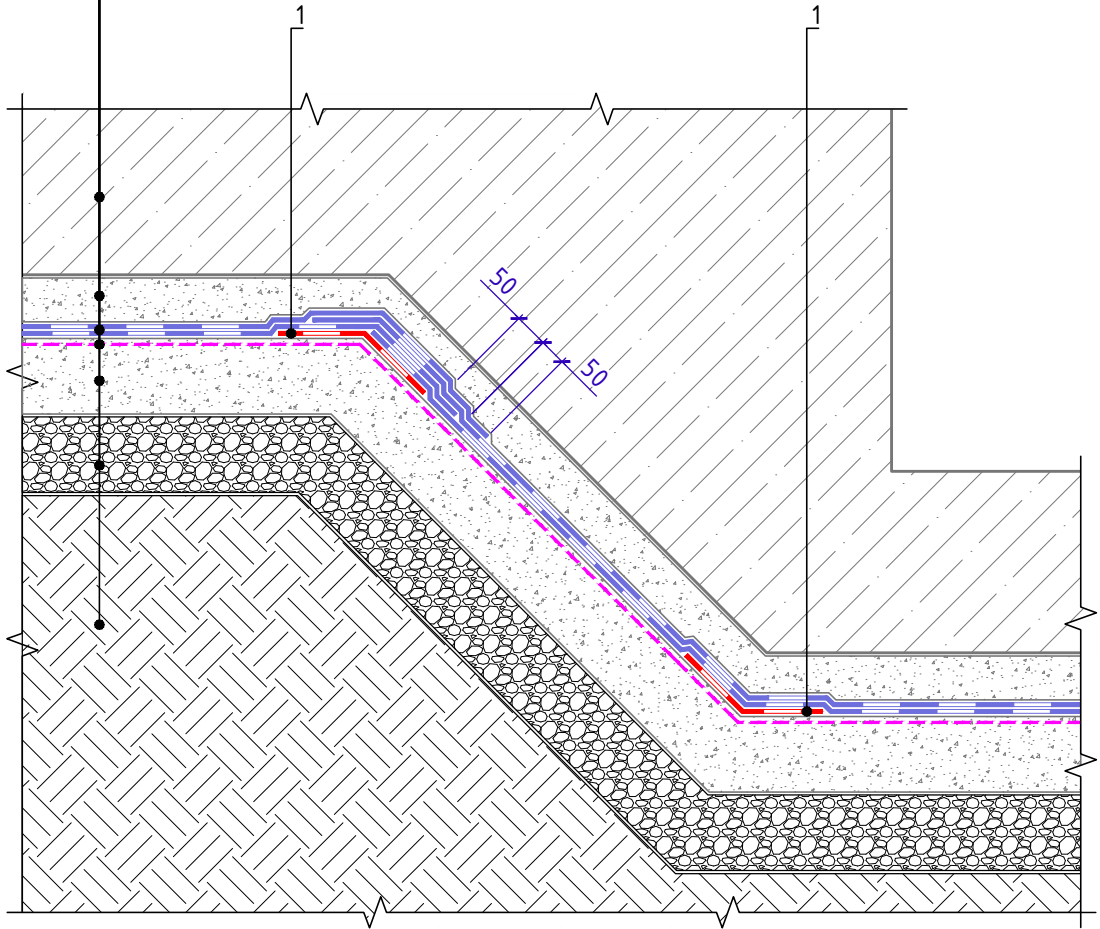
Бітумно-полімерний матеріал - HYDROBASE ELAST ЕПП (2 шари)

Праймер бітумний

Бетонна підготовка - 100 мм

Ущільнена щебнева підготовка

Ґрунт основи



Зам. інв. №

Підпис і дата

Інв. № об.

Специфікація на вузол B.7.1-2024.07

Поз.	Найменування	Витрата на 1 м.п. примикання	Од.вим.	Примітка
1	HYDROBASE ELAST ЕПП	за проектом	м ²	шар підсилення

										Влаштування гідроізоляції на похилій поверхні	Арк.
Зм.	Кіл.	Арк.	№ док.	Підпис	Дата						7.1